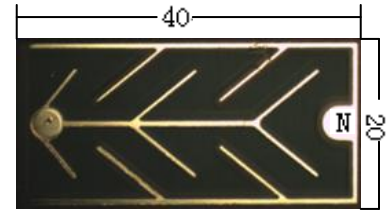




紫光 LED 芯片规格说明书（产品规格型号：ZW-2040U）B 版

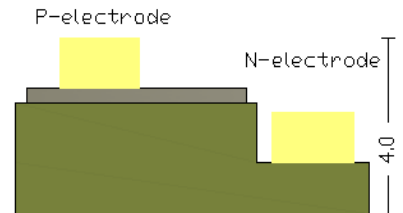
◆ 产品特点

- 高亮度、长寿命
- 芯片百分之百测试分选
- 波长和光强良好的一致性
- 高可靠性，低漏电



◆ 物理参数

结构	InGaN/GaN structure on sapphire EPI wafer
P、N 电极	Au
芯片尺寸	20mil×40mil(500±5μm×1000±5μm)
芯片厚度	4mil(100±5μm)
焊盘尺寸	3.78mil(96±5μm)



单位:mil

◆ 光电特性(370nm-385nm,  $I_F=150mA$ ,  $T_C=22^\circ C$ )

性能参数	符号	测试条件		最小值	典型值	最大值
正向电压 (V)	$V_F$	$I_F=150mA$	$V_1$	3	3.2	3.4
			$V_2$	3.4	3.5	3.6
反向电流 ( $\mu A$ )	$I_R$	$V_R= 5V$		0	$\leq 0.1$	1
波长范围 (nm)	$\lambda_P$	$I_F=150mA$		380	400	420
最大电流 (mA)	$I_{MAX}$	DC		180		
ESD(V)	$V_{ESD}$	人体模式		$\geq 1000$ ,良率 $\geq 80\%$		

◆ 光功率等级(380nm-420nm):

等级	$I_0$	$I_1$	$I_2$	$I_3$	$I_4$	$I_5$
$I_v$ 范围 (mw)	20~30	30~40	40~50	50~60	60~70	70~80
等级	$I_6$	$I_7$	$I_8$	$I_9$	$I_{10}$	$I_{11}$
$I_v$ 范围 (mw)	80~90	90~100	100~120	120~140	140~160	160~180
等级	$I_{12}$	$I_{13}$	$I_{14}$	$I_{15}$	$I_{16}$	$I_{17}$
$I_v$ 范围 (mw)	180~200	200~220	220~240	240~260	260~280	20~40
等级	$I_{18}$	$I_{19}$	$I_{20}$	$I_{...}$		
$I_v$ 范围 (mw)	40~60	60~80	80~100	...		

◆ 其它说明

- 封装工艺的温度不得超过 220℃。
- 该产品是一级防静电元件，产品传输和封装过程中应有静电保护。
- 亮度值是基于西安中为裸芯测试台。
- 可根据客户要求定做特殊规格的芯片